



MPZ

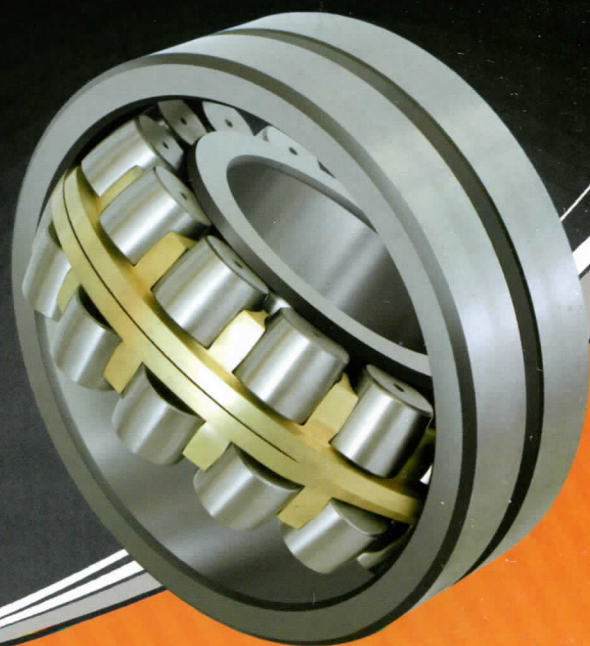
МИНСКИЙ
ПОДШИПНИКОВЫЙ
ЗАВОД

НОВОЕ В МИРЕ ДВИЖЕНИЯ

РОЛИКОВЫЕ РАДИАЛЬНЫЕ СФЕРИЧЕСКИЕ ДВУХРЯДНЫЕ ПОДШИПНИКИ



**В ВИБРОУСТОЙЧИВОМ
ИСПОЛНЕНИИ**



РОЛИКОВЫЕ РАДИАЛЬНЫЕ СФЕРИЧЕСКИЕ ДВУХРЯДНЫЕ ПОДШИПНИКИ В ВИБРОУСТОЙЧИВОМ ИСПОЛНЕНИИ

На ОАО «МПЗ» освоено серийное производство более 40 типоразмеров роликовых радиальных двухрядных сферических подшипников (РРДСП) в виброустойчивом исполнении для применения в оборудовании подверженном воздействию вибрационных, ударных нагрузок, переносной скорости вращения.

Особенностью РРДСП в виброустойчивом исполнении является конструкция латунного сепаратора, который центрируется по дорожке качения наружного кольца.

РРДСП в виброустойчивом исполнении ОАО «МПЗ» выпускает двух видов:

1) РРДСП серий 20000АСМАW33 (3000АНК5), 20000MAW33 (3000НК5) с цилиндрическим или коническим отверстием, 20000АСМА+Н2000 (13000АНК5) с закрепительной втулкой, которые имеют трёхбортовое внутреннее кольцо, асимметричные ролики, латунный сепаратор виброисполнения, состоящий из двух латунных полусепараторов на каждый ряд роликов (Рис.1). РРДСП данного исполнения имеют суффикс «МА» в обозначении, принятом на ОАО «МПЗ» (например: 22320АСМАW33) или «К5» – в обозначении по ГОСТ (3620АНК5).

2) РРДСП серий 20000МА (553000), 20000MAW33 (553000Н), которые имеют внутренне кольцо с двумя крайними бортами, без среднего борта, симметричные ролики, латунный сепаратор виброисполнения цельный или состоящий из двух латунных полусепараторов (Рис. 2). РРДСП данного исполнения в обозначении, принятом на ОАО «МПЗ» имеют суффикс «МА» (например: 22312MAW33) и могут применяться как для обычных узлов, так и для узлов, работающих в условиях вибрации.

Основные области применения РРДСП ОАО «МПЗ» в виброустойчивом исполнении: опоры дебалансных валов вибрационных машин различного назначения; опоры эксцентриковых валов щековых дробилок; опоры роторов молотковых дробилок и мельниц; опоры консольных валов грунтовых насосов; опоры кривошипно-шатунных механизмов пилорам, насосных станций; сателлиты планетарных редукторов карьерных самосвалов, экскаваторов, бульдозеров и др. В зависимости от условий эксплуатации выше указанного оборудования ОАО «МПЗ» РРДСП в виброустойчивом исполнении выпускает с нормальной, 3-й или 4-й группами начального радиального зазора (например: 22320АСМАС4W33 (40-3620АНК5)).

РРДСП серии 20000МА (3000НК5), 2000АСМА (3000АНК5)

| МПЗ (ISO) | ГОСТ |
|-----------------------|---------------------|
| 22313 МА(С3)W33 | (30-) 3611НК5 |
| 22312 МАС3W33 | 30- 3512НК5 |
| 22313 АСМАС3W33 | 30- 3613АНК5 |
| 22314 МА(С3)W33 | (30-) 3614АНК5 |
| 22315 МА(С3)W33 | (30-) 3615АНК5 |
| 22216 МА(С3)W33 | (30-) 3516НК5 |
| 22316 МА(С3)W33 | (30-) 3616НК5 |
| 22318 АСМА(С3,С4)W33 | (40-, 30-) 3618АНК5 |
| 22320 АСМА (С3,С4)W33 | (40-, 30-) 3620АНК5 |
| 22322 АСМА(С3,С4)W33 | (40-, 30-) 3622АНК5 |
| 22324 АСМА(С3,С4)W33 | (40-, 30-) 3624АНК5 |
| 22226 МА(С3)W33 | (30-) 3526НК5 |
| 22326 МА(С3,С4)W33 | (40-, 30-) 3626АНК5 |
| 22328 АСМА(С3,С4)W33 | (40-, 30-) 3628АНК5 |

| МПЗ (ISO) | ГОСТ |
|---------------------|--------------------|
| 22230 АСМА (С3)W33 | (30-) 3530АНК5 |
| 22330 АСМАС3(С4)W33 | (40-) 30-3630 АНК5 |
| 22332 АСМА (С3)W33 | (30-) 3632 АНК5 |
| 23034 МАW33 | 3003134АНК5 |
| 22334 АСМАС3(С4)W33 | (40-)30-3634АНК5 |
| 22334 АСКМАW33 | 113634АНК5 |
| 22334 АСМАС3S1W33 | 40-3634АНК5Т2 |
| 22336 АСМАС3(С4)W33 | (40-)30- 3636АНК5 |
| 22338 МАС3(С4)W33 | (40-)30- 3638АНК5 |
| 22340 АСМАС3(С4)W33 | (40-)30- 3640АНК5 |
| 22344 АСМАС3(С4)W33 | (40-)30-3644АНК5 |
| 22352 АСМАС3(С4)W33 | (40-)30-3652АНК5 |
| 22256 МАС3W33 | 30-3556АНК5 |
| 22356 АСМАС3W33 | 30-3656АНК5 |

РРДСП серии 20000MAW33 (553000)

| МПЗ (ISO) | ГОСТ |
|-------------------|----------------|
| 23205 МА | 355205 |
| 22207 МА | 553507 |
| 22208 МА (С3) | (30-) 553508 |
| 22208 АМА | 553508А |
| 22209 МА | 553509 |
| 21309 МА | 553309 |
| 22210 МА (С3) | (30-) 553510 |
| 22310 МА (С3) W33 | (30-) 553610Н |
| 22211 МА (С3) | (30-) 553511 |
| 22212 МА (С3) | (30-) 553512 |
| 22212 МАС3S1W33 | 30- 553512НТ2 |
| 22312МА (С3) W33 | (30-) 553612Н |
| 22312МАС3S0W33 | 30- 553612НТ |
| 22319МАС4W33 | (40-) 553619НТ |

РРДСП с закрепительной втулкой

| МПЗ (ISO) | ГОСТ |
|----------------|-------------------------|
| 22322 АСКМАW33 | (30-) 13620 АНК5 +Н2322 |
| 22332 АСКМАW33 | (30-) 13628 АНК5 +Н2332 |
| 22334 АСКМАW33 | (30-) 13630 АНК5 +Н2334 |
| 22336 АСКМАW33 | (30-) 13632 АНК5 +Н2336 |
| 22338 КМАW33 | (30-) 13634 НК5 +Н2338 |
| 22340 АСКМАW33 | (30-) 13636 АНК5 +Н2340 |
| 22352 АСКМАW33 | (30-) 13648 АНК5 +Н2352 |

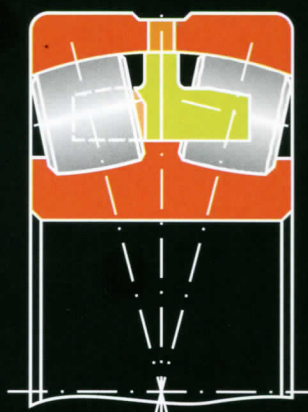


Рис. 1

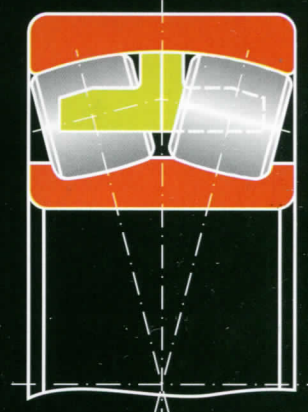
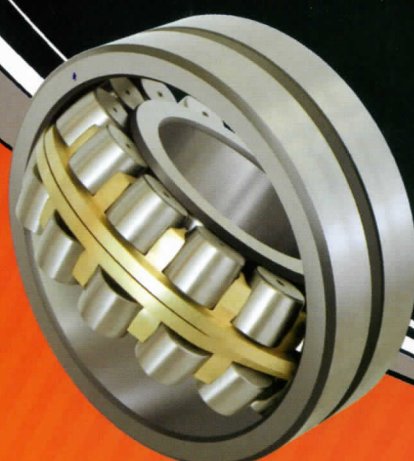


Рис. 2



ОАО «МИНСКИЙ ПОДШИПНИКОВЫЙ ЗАВОД»
ул. Жилуновича, 220026, г. Минск, Республика Беларусь
тел.: +375 17 296 49 52, 296 54 61, 295 78 65; факс: +375 17 296 29 79
e-mail: mpz@mpz.com.by <http://www.mpz.com.by>